

### **Julio 2009 Informe de Posición de Almendras**

Los embarques de julio 2009 fueron de 121 millones de libras. Esto representa un aumento de aproximadamente 21% de los embarques de julio 2008 de 99 millones de libras.

#### **Análisis**

Entrada ( <i>carry-in</i> ) de la cosecha del año 2007:	231 millones de libras
Recibos de la cosecha de 2008:	1.614 billones de libras
<b>Menos una pérdida de 3% / exento:</b>	<b>(48 millones de libras)</b>
Abastecimiento total disponible:	1.797 billones de libras
Menos los embarques hasta esta fecha:	1.389 billones de libras
Abastecimiento restante:	407 millones de libras

#### **Embarques**

Este fue un fuerte fin de la temporada. Julio fue el sexto mes consecutivo de récord de embarques.. Fue el tercero más fuerte mes de embarques de la temporada (detrás de septiembre y octubre)... y llegó en ... ¿julio? Parece ser que la cuestión de la temporalidad de embarques ya no es viable. Las almendras están siendo enviadas todo el año.

Este cumplimiento resultó en el embarque de 1.389 billones de libras por la industria de almendras de California para la temporada de 2008-2009. Esto representa un aumento de 10% comparado a la última temporada, y deja un carry-out de 407 millones de libras, lo que resulta muy manejable, especialmente cuando se toman en consideración embarques comprometidos domésticos y de exportación con un total de 231 millones de libras. Esto deja solamente 176 millones de libras de inventario no comprometido para la cosecha de 2008.

#### **Mercado Doméstico**

Se fijó un nuevo récord de 39.3 millones de libras y el segundo más alto mes de embarques de la temporada, detrás de octubre. Es un cumplimiento increíble tener un mes durante el verano que sea el segundo mes más alto del año.

#### **Mercados de Exportación**

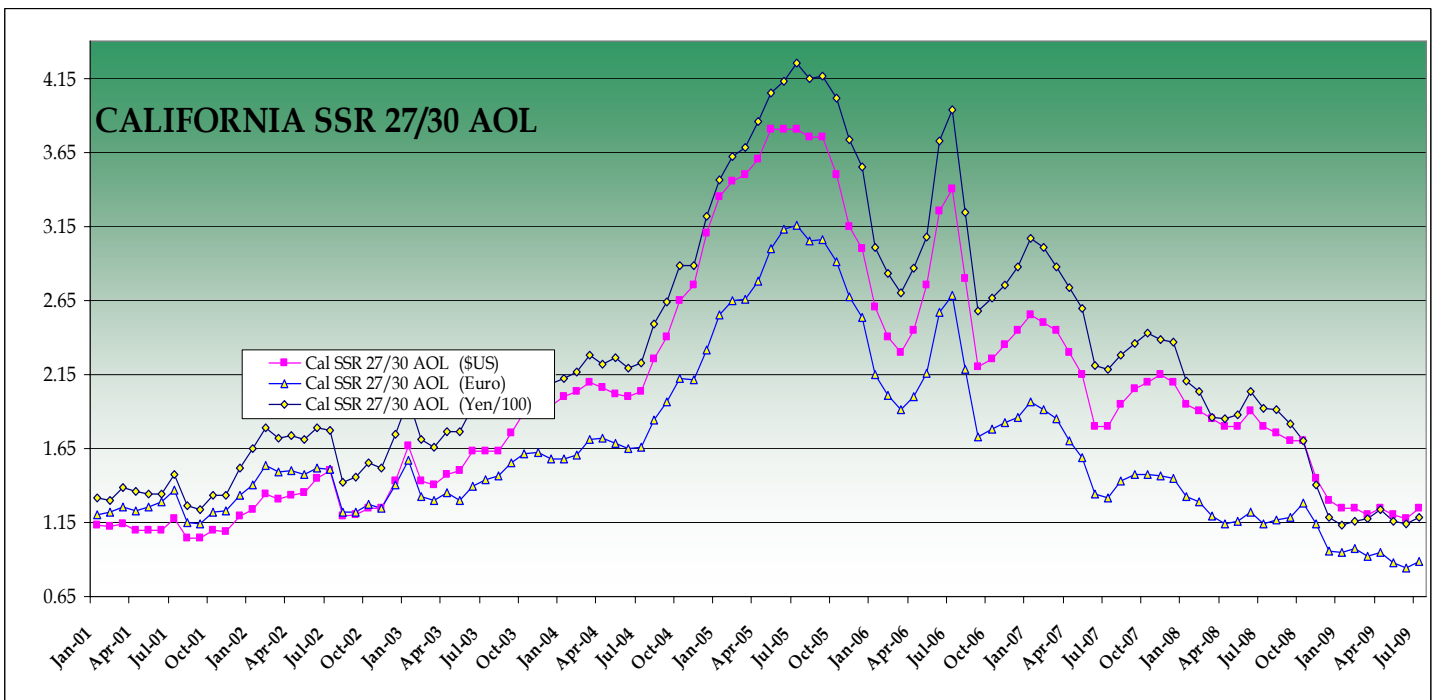
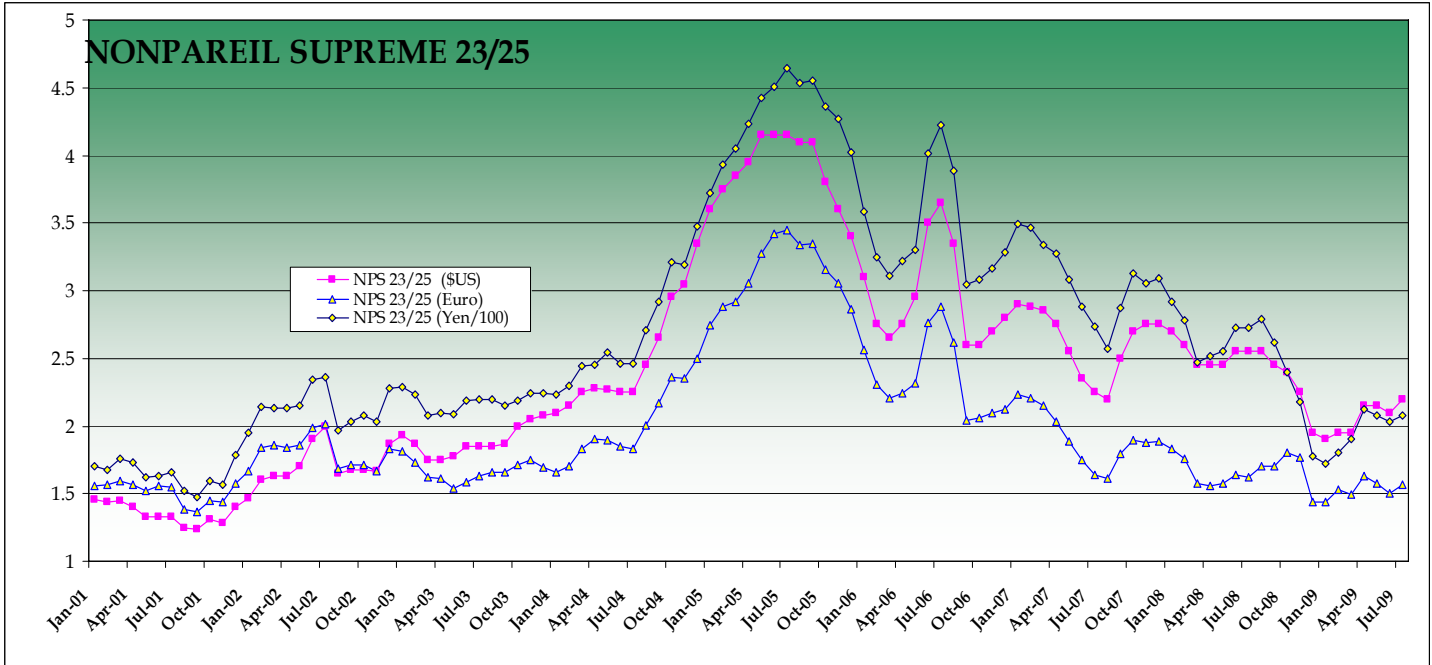
Un nuevo récord de 81.7 millones de libras embarcadas, dando a California un total de 978.4 millones de libras exportadas. Este es un nuevo récord de exportación de temporada, sobrepasando el viejo récord que se fijó el año pasado por 112 millones de libras. De algún interés es el hecho que 6 millones de libras del total de 6.7 millones de libras de inshell embarcadas durante julio fueron a India. Esto refleja más una tardanza en los embarques a India (solicitados por los clientes) que una cantidad de nuevas compras durante julio.

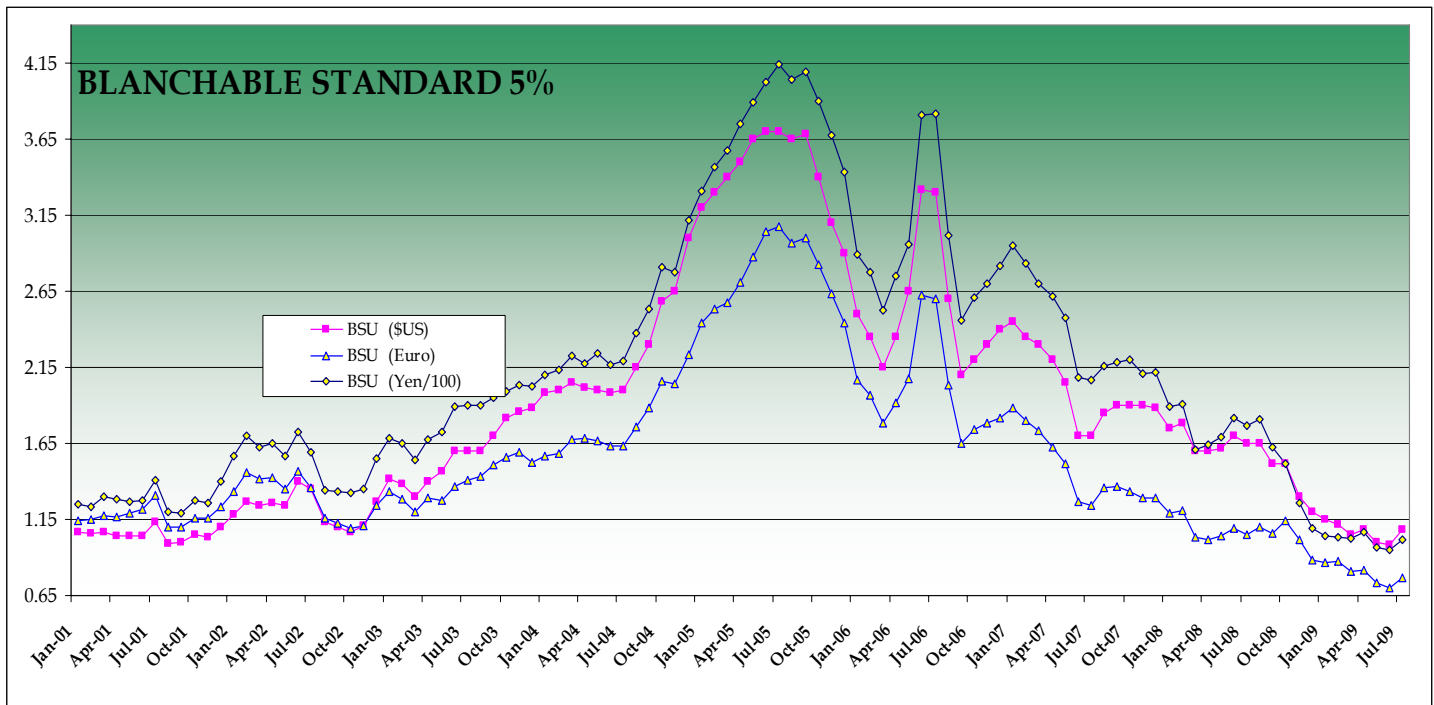
Aquí está una lista parcial de algunos de los mercados que vieron los aumentos más grandes de embarques comparados al año previo: Algeria, Bahrain, China, la República Czech, Egipto, Hungría, India, Jordán, Lebanon, Libia, Pakistán, Corea del Sur, Tunisia, Turquía, y los Emiratos Unidos Árabes. Estos países han de haber estado en las pantallas de radar de algunas compañías visionarias hace diez años, pero pocas pudieron haber pronosticado que en solamente una temporada las exportaciones a estos países aumentarían por más de 110 millones de libras.

Se comprende que varias de estas destinaciones de importes actúan meramente como puntos de "traspase," que es que las almendras que van allí son transportadas a otros países. Sin embargo el hecho que estos

2670 West Shaw Lane, Fresno, California 93711 U.S.A.  
 Telephone (559) 435-2664 • Fax (559) 435-8520 • [www.dercofoods.com](http://www.dercofoods.com) • e-mail: [derco@dercofoods.com](mailto:derco@dercofoods.com)

países están aumentando sus importes de almendras de California tan dramáticamente muestra claramente una aceptación global sobretodo y un crecimiento en la demanda de almendras.

**Prices**




### Conclusión

Este fue un buen año (al menos unos buenos 6 meses finales) para la industria de almendras, considerando todas las dificultades financieras que impactaron virtualmente toda región y país en el mundo. A pesar de que los agricultores de almendras les dirán que regresos, especialmente con las variedades de California/Butte/Padre fueron inesperadas y no sostenibles a largo plazo, la industria todavía pudo fijar un nuevo récord de embarques y puede ahora reforzar ese ímpetu apoyado por precios razonables, al seguir adelante.

Los factores que estamos viendo para los próximos 2-3 meses:

- Los pedidos de China están aumentando, pero todavía no han completamente llegado. Las almendras son todavía de un buen valor y representan uno de los árboles de nueces más baratos disponibles. Esperamos que el mercado Chino permanezca robusto.
- Europa tiene más compras que hacer, pero probablemente lo hagan “al último momento” sin mucho contratamiento por adelantado, al menos que puedan encontrar vendedores que acepten contratos a largo plazo a niveles actuales para material industrial (BSU5% a \$1.15 por libra). Los vendedores no están motivados a confirmar mucho negocio por adelantado a estos precios. Ellos piensan que el mercado BSU5% puede aumentar otros \$0.20 por libra sin afectar verdaderamente la demanda.
- Tratándose de India, los embarques de inshell de julio están sorprendentes. La gente en la industria ha estado comentando acerca de todo el *inshell* que se ha embarcado de Australia durante los últimos varios meses a India (sin embargo la mayoría de los importadores de India admiten que esto no es

2670 West Shaw Lane, Fresno, California 93711 U.S.A.  
Telephone (559) 435-2664 • Fax (559) 435-8520 • [www.dercofoods.com](http://www.dercofoods.com) • e-mail: [derco@dercofoods.com](mailto:derco@dercofoods.com)

suficientemente bastante para satisfacer el crecimiento de la demanda). Por último, más y más Indios están escogiendo Carmel y tipos de Carmel *inshell* más baratos que están percividos a ofrecer mejor valor. Lo que haga India durante el próximo mes o más es muy posible que impacte los precios de almendras (sin cáscara y con cáscara).

- ¿Cómo reaccionará el mercado Nonpareil si India no compra mucho inshell? Los agricultores saben muy bien que habrá gran demanda para Nonpareil del Medio Oriente. Sin embargo esa región comprará almendras todo el año, la demanda más grande probablemente va a venir después de enero 2010 cuando los mercados se preparan para el Ramadán. ¿Tiene California la paciencia de esperar y no bajar precios?
- ¿Aumentarán los precios del tipo Carmel/Carmel para cerrar el espacio con el presente precio de Nonpareil? Mucha gente en California y en el extranjero cree que así será.

Ahora esperamos que la cosecha empiece a toda fuerza. Esto sucederá dentro de dos semanas. El sur del valle ya está cosechando ahora. Conforme tengamos más información en los pocos meses venideros, veremos si las predicciones en las cosechas considerablemente más chicas de Nonpareil y Carmel se materializarán, si el tamaño de la semilla será verdaderamente más grande, y si la cosecha se aproximará a la estimación objetiva de 1.35 billones de libras. Si los recibos actuales de cosecha reflejan 1.35 billones de libras de cosecha, y si embarcamos 7-8% más que esta pasada temporada (1.5 billones de libras que es muy factible), entonces estaremos viendo a un *carry-in* de 215 millones de libras. Esto no es mucho.

Les deseamos a todos ustedes una saludable, próspera y tranquila temporada. Gracias por su apoyo.

Saludos  
**DERCO FOODS**